

20 | CAMPUS 22 | PISA

Salone dello Studente

PROGRAMMA



29 - 30 SETTEMBRE

Ippodromo San Rossore

Via della Sterpaia, 1 (Pisa)

ORARIO: 9.00 - 13.30



Partecipare al Salone dello Studente ti permette di ottenere fino a 10 crediti PCTO



Disponibile Navetta – dalla Stazione di Pisa San Rossore

Segui l'evento anche in streaming
su: www.salonedellostudente.it

Programma Aggiornato 5/09/2022
Aggiornamenti in tempo reale sul sito

Domenico Ioppolo

Amministratore Delegato Campus Editori



Cari Studenti,

vi scrivo in occasione del primo Salone dello Studente per l'anno scolastico 2022/2023, quando solo da qualche giorno siete rientrati nelle vostre aule, ad affrontare il nuovo anno con ancora tante incertezze. Sono certo però, che ad accompagnarvi insieme ai primi colori autunnali, ci sia anche tanto entusiasmo, lo stesso sentimento che guida le iniziative Campus e del Salone dello Studente da oltre trent'anni.

L'ideale di Campus, infatti, siete proprio Voi. E a pensarci bene anche Voi siete il vostro ideale. I due anni che ci siamo lasciati alle spalle sono stati davvero impegnativi per alcuni di voi. Per altri ancora questi anni hanno preso il volto di una scala ripida e interminabile, fitta di ostacoli e novità non sempre gradevoli. Eppure non vi siete fermati, avete continuato a salire la vostra scala personale, talvolta aiutando i vostri compagni, piolo dopo piolo, in attesa del momento giusto per darvi lo slancio e superare l'ultimo scalino perché in fondo lo sapete: lassù c'è qualcosa di grande che vi aspetta e non vede l'ora di scoprire di cosa si tratti.

Anche questo anno abbiamo scelto di guardare nella stessa direzione in cui state guardando voi ora, al Futuro. Nel farlo, abbiamo pensato di ampliare e arricchire di novità le occasioni di incontro, con **appuntamenti one-to-one, laboratori interattivi, spazi espositivi** dedicati alle singole scuole, incontri con professionisti e possibilità di approfondire tematiche di interesse.

Nessun momento, infatti, sarà più giusto di quello in cui decidete che cosa vorrete fare da grandi. Quindi è importante scegliere bene, con cognizione di causa, e riconoscere quando un consiglio può essere

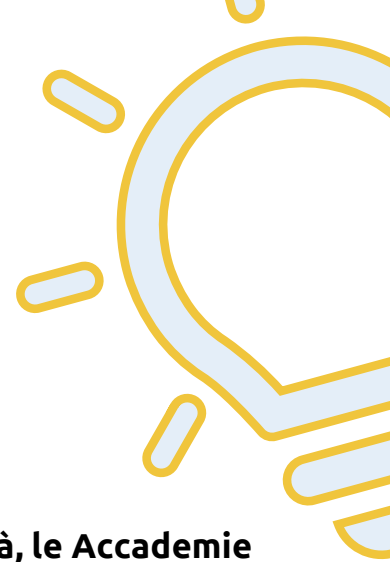
utile. Per prima cosa, quindi, per aiutarvi a **compiere una scelta consapevole** potete partecipare al Salone dello Studente in una doppia formula, in streaming e in presenza. Non potete partecipare al Salone dello Studente in presenza perché la città dove si tiene l'evento è troppo lontana? Nessun problema, potrete collegarvi in diretta all'evento seduti al vostro banco, grazie al servizio di streaming live. Non potrete esserci perché quel giorno avrete il compito in classe di inglese? Abbiamo pensato anche a questo e abbiamo organizzato un FuoriSalone.

Avrete la possibilità di **simulare i test di ammissione**, di parlare con **professionisti, manager ed esperti, valutare le vostre soft skill** e confrontarvi con **professori e psicologi**. Il Salone dello Studente, vi darà la possibilità di non precludervi nulla e di avere una visione completa di quello che può essere il vostro percorso post-diploma: che si tratti di proseguire gli studi, di optare per il mondo del lavoro, di provare a portare avanti entrambi o addirittura di aiutarvi, prima di tutto, a scegliere di intraprendere **un percorso di vita**. Ad attendervi **tutte le carriere post diploma**, gli esperti dell'orientamento con i consigli per superare i test di ammissione, gli appuntamenti per scoprire le professioni del futuro, un calendario di presentazioni e webinar per **dialogare con i tutor** delle migliori **Università e Accademie**, e molto altro ancora troverete visitando il sito www.salonedellostudente.it. Vi auguro un 2022 ricco di possibilità e impavido, e vi ringrazio di cuore per essere un ideale così radioso. Vi aspettiamo il 29 e il 30 settembre per inaugurare insieme questo nuovo cammino.

ESPOSITORI*

- Accademia Cinema e Recitazione
- Accademia Del Lusso
- Accademia Della Pubblicità
- Accademia Di Belle Arti Di Brescia Santa Giulia
- Accademia Italiana
- Accademia Italiana Arte - Moda - Design
- Aspic
- Agenzia formativa e per il lavoro CONFCOMMERCIO PISA E LIVORNO
- Consulenti Del Lavoro
- Diculther- The Digital Cultural Heritage, Arts And Humanities School
- Dispenso - Test D'ammissione
- E Campus
- Ef - Education First
- Esercito Italiano
- ESN-Erasmus Student Network Pisa
- Esperti Contabili - Cnpr
- Ferrari Fashion School
- Fondazione ITS Energia e Ambiente
- Fondazione ITS per la Mobilità Sostenibile ISYL – Italian Super Yacht Life
- Fondazione ITS VITA – per le nuove tecnologie della vita
- Fondazione ITS E.A.T. – Eccellenza Agroalimentare Toscana
- Fondazione ITS ATE: Accademia Tecnologica Edilizia
- Fondazione ITS PRIME per la Manutenzione industriale
- Fondazione ITS M.I.T.A. – Made in Italy Tuscany Academy
- Fondazione ITS Turismo, Arte e Beni culturali – TAB
- Fondazione ITS PRODIGHI – Professione Digitale
- Fondazione ITS per le nuove tecnologie per il Made In Italy Jobsacademy
- Fondazione ITS Jobsfactory
- Fondazione ITS per le nuove tecnologie per il Made In Italy Machina Lonati
- Fondazione ITS TECNOLOGIA Vita Lombardia
- Guardia Costiera
- Hoepli Test
- laad – Istituto di Design
- led- Istituto Europeo Di Design
- Istituto Marangoni
- Istituto Modartech
- Istituto Secoli
- ITS- Jobsacademy
- Laba Firenze
- Naba - Nuova Accademia Di Belle Arti
- Nissolino Corsi
- Piattaforma Sistema Formativo Moda Polimoda
- Rufa - Rome University of Fine Arts
- Scuola Holden
- Scuola Normale Superiore Di Pisa
- Scuola Superiore Per Mediatori Linguistici Carlo Bo
- Scuola Superiore Per Mediatori Linguistici Pisa
- Scuola Superiore Sant'anna Pisa
- Studium
- Teacher's Corner
- Thesign Cdomics & Arts Academy-Firenze
- Unicollege
- Unidee
- Università Carlo Cattaneo- Liuc
- Università Degli Studi Di Bergamo
- Università Degli Studi Di Ferrara
- Università Degli Studi Di Firenze
- Università Degli Studi Di Genova
- Università Degli Studi Di Milano
- Università Degli Studi Di Milano Bicocca
- Università Degli Studi Di Parma
- Università Degli Studi Di Siena
- Università Degli Studi Di Trieste
- Università Degli Studi Di Urbino "Carlo Bo"
- Università Degli Studi Genova
- Università Della Svizzera Italiana
- Università Della Valle D'aosta
- Università Di Pavia
- Università Di Pisa
- Università Iulm
- Università Per Stranieri Di Siena
- Università Telematica Pegaso
- Università cattolica Sacro Cuore
- Università DI TRENTO
- Universitas Mercatorum

L'ESPERIENZA AL SALONE



1

PADIGLIONE ESPOSITIVO

- Dialoga con tutti **gli espositori, le Università, le Accademie e gli ITS** navigando tra i vari stand del Salone;
- Scansiona i QR-code e scopri le vetrine virtuali troverai i contenuti multimediali, i video e le brochure.

TEST ORIENTAMENTO e D'INGRESSO

- Mettiti alla prova e valuta le tue competenze con i nostri **test**;
- Scopri le tue attitudini con i nostri **questionari di interesse** alle aree universitarie e individua quale tipologia ti è più affine.

2

INCONTRI DI ORIENTAMENTO

3

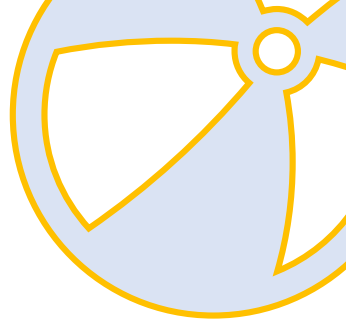
- Partecipa a degli Incontri in aula e live a ciclo continuo dove le Università, le accademie e le scuole di formazione. Presenteranno la loro **offerta formativa e programmi di studio**.
- Segui i seminari di orientamento organizzati dall'Università di Pisa: ***Come gestire l'ansia e rendersela amica, L'abilità di scegliere, La motivazione nello studio***

PERCORSI A TEMA

- Scansiona il QR-code presente all' INFOPOINT o sul programma del Salone;
- Scegli l'**Area Tematica** di tuo interesse;
- Scopri le Università, le Accademie e gli ITS perfetti per te.

4

L'ESPERIENZA PER GLI STUDENTI



5 SIMULAZIONI TEST D'INGRESSO

Un'aula Test completamente dedicata ai Test d'ammissione all'Università

Prova la simulazione dei Test d'Ammissione personalizzati per ogni corso di laurea a numero chiuso:

MEDICINA – INGEGNERIA – ECONOMIA

Scopri il punteggio ottenuto e confrontati con i ragazzi del team Dispenso per scoprire come prepararti al meglio al Test.

SPORTELLI PSICOLOGICI

Due aree ascolto dedicate agli studenti

- Sportello di Ascolto e Orientamento con gli psicologi dell'Università di Pisa
- Sportello di Counseling – Aspica

6

NB: Riservati agli studenti, i colloqui presso gli sportelli si terranno a ciclo continuo. Per prenotarsi allo sportello ASPICA è necessario recarsi al desk.

7 INDECISO SUL TUO FUTURO?

Sergio Bettini, psicologo dell'Orientamento, vi accompagnerà verso la scelta del vostro domani durante i suoi incontri «*Decidere in condizioni di incertezza*»

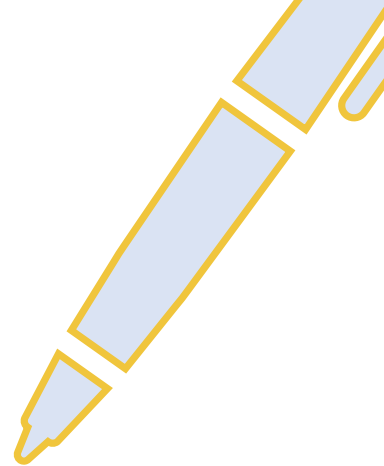


Sergio Bettini
Psicologo

**TUTTI I GIORNI
DALLE 9.00 ALLE 13.30**



L'ESPERIENZA PER I DOCENTI



PERCORSO DOCENTI

8

Un palinsesto ad hoc pensato per un coinvolgimento diretto di docenti, esperti di formazione, istituzioni del mondo scolastico e professionisti. La partecipazione alle attività sarà regolarmente attestata e ritenuta valida ai fini dell'aggiornamento professionale.

TEACHER'S CORNER

All'infopoint potrai richiedere un abbonamento gratuito al quotidiano ItaliaOggi con l'inserto AziendaScuola, un settimanale dedicato al mondo della scuola.

9

**TUTTI I GIORNI
DALLE 9.00 ALLE 13.30**



Università di Pisa

CAMPUS
PISA

L'Università di Pisa partecipa alle giornate di orientamento del Salone dello Studente con tutti i Dipartimenti e le Aree Formative, lo Sportello di Orientamento e Sostegno agli studenti e la Direzione didattica e servizi agli studenti.

TUTTI I GIORNI

- **Presentazioni non-stop delle modalità di accesso ai corsi di laurea**

SALA UNIVERSITÀ DI PISA

9:45-10:15 Area delle scienze

10:15-10:45 Area medica

10:45-11:15 Area Giuridico politico economica

11:15-11:45 Area Ingegneria

11:45- 12:15 Area Umanistica

12:15-12:45 Area Agraria e Veterinaria

- **Seminari di Orientamento alla scelta:**

- 1) Come gestire l'ansia e rendersela amica
- 2) L'abilità di scegliere
- 3) La motivazione nello studio

- **Presentazioni sui Servizi di Ateneo, Diritto allo Studio e Accesso ai corsi**

29 settembre - Ore 10.35 – 11.05: Agorà Vivere e Studiare a Pisa

30 settembre - Ore 11.35 – 12.05: Agorà Vivere e Studiare a Pisa



AGRARIA E VETERINARIA

- Medicina Veterinaria
- Scienze agrarie
- Scienze dei prodotti erboristici e della salute
- Scienze e tecnologie delle produzioni animali
- Tecniche di allevamento animale ed educazione cinofila
- Viticoltura ed enologia

DISCIPLINE UMANISTICHE

- Discipline dello spettacolo e della comunicazione
- Filosofia
- Informatica umanistica
- Lettere
- Lingua e cultura italiana per stranieri
- Lingue e letterature straniere
- Scienze dei beni culturali
- Scienze del turismo
- Scienze della formazione primaria
- Scienze per la pace: cooperazione internazionale e trasformazione dei conflitti
- Storia

INGEGNERIA

- Ingegneria aerospaziale
- Ingegneria biomedica
- Ingegneria chimica
- Ingegneria civile ambientale e edile
- Ingegneria dell'energia
- Ingegneria delle telecomunicazioni
- Ingegneria edile-architettura
- Ingegneria elettronica
- Ingegneria gestionale
- Ingegneria informatica
- Ingegneria meccanica
- Ingegneria per il design industriale
- Scienze marittime e navali

SCIENZE MATEMATICHE, FISICHE E DELLA NATURA

- Biotecnologie
- Chimica
- Chimica per l'industria e l'ambiente
- Fisica
- Informatica
- Informatica umanistica
- Matematica
- Scienze biologiche
- Scienze geologiche
- Scienze marittime e navali
- Scienze naturali ed ambientali

MEDICINA E FARMACIA

- Chimica e tecnologie farmaceutiche
- Dietistica
- Farmacia
- Fisioterapia
- Igiene dentale
- Infermieristica
- Logopedia
- Medicina e chirurgia
- Odontoiatria e protesi dentaria
- Ostetricia
- Podologia
- Scienze dei prodotti erboristici e della salute
- Scienze e tecniche di psicologia clinica e della salute
- Scienze motorie
- Tecnica della riabilitazione psichiatrica
- Tecniche audioprotesiche
- Tecniche della prevenzione nell'ambiente e nei luoghi di lavoro
- Tecniche di laboratorio bioedico
- Tecniche di radiologia medica, per immagini e radioterapia
- Terapia della neuro e psicomotricità dell'età evolutiva

SCIENZE GIURIDICHE, ECONOMICHE E SOCIALI

- Banca, finanza e mercati finanziari
- Diritto dell'impresa, del lavoro e delle pubbliche amministrazioni
- Economia aziendale
- Economia e legislazione dei sistemi logistici
- Economia e commercio
- Giurisprudenza
- Giurisprudenza (Accademia Navale)
- Management for business and economics
- Scienze del servizio sociale
- Scienze del turismo
- Scienze marittime e navali
- Scienze politiche

**CAMPUS
PISA**

Per partecipare all'evento, iscriviti e ottieni il tuo pass sul sito www.salonedellostudente.it

Cerca lo stand dell'Università nella mappa dell'evento e scopri tutta l'offerta formativa

www.unipisa.it

PROGRAMMA INCONTRI IN AULA

Segui gli eventi in live
streaming sul sito
www.salonedellostudente.it

29 settembre

ore 9.30 – 12.40 a ciclo continuo

■ Sala Test

**Simulazione Test d'ammissione corsi
di laurea**

MEDICINA | INGEGNERIA | ECONOMIA

Dalle ore 9.30 – 12.40 a ciclo continuo

sono aperti gli sportelli

psicologici per colloqui individuali

dedicati agli studenti:

- Sportello di Ascolto e Orientamento con gli psicologi dell'Università di Pisa
- Sportello di Counseling – Aspic

Ore 9.30 – 10.00

■ Agorà vivere e studiare a Pisa

Diritto allo Studio

Incontro a cura delle Università Pisane

Ore 9.45-10.15

■ Sala Università di Pisa

Area delle Scienze

Presentazione delle modalità di accesso ai corsi di laurea dell'Università di Pisa

■ Sala Studiare in Toscana

**Affrontare una carriera nell'Esercito
informazioni ed opportunità**

Incontro a cura di Esercito Italiano

■ Sala Orientamento

Università degli studi di Genova

Presentazione dei corsi di laurea



Ore 10.00 – 10.30

■ Agorà vivere e studiare a Pisa

**Taglio del Nastro e inaugurazione
della XXV^ Edizione del Salone dello
Studente**

■ Area Seminari

L'abilità di scegliere

Incontro a cura di Università di Pisa

■ Casa dello Studente

**Una professione nuova: l'Esperto
contabile. Chi è e come lo si diventa**

Incontro a cura di CNPR – Esperti
Contabili



Grandi Eventi



Percorso docenti



Sustainable Development Goals

PROGRAMMA INCONTRI IN AULA

Segui gli eventi in live
streaming sul sito
www.salonedellostudente.it

29 settembre

Ore 10.15-10.45

 Sala Università di Pisa

Area Medica

Presentazione delle modalità di accesso ai corsi di laurea dell'Università di Pisa

Ore 10.20 – 10.50

 Sala Studiare in Toscana

Università per Stranieri di Siena

Presentazione dei corsi di laurea

 Sala Orientamento Generico

Università Telematica Pegaso

Presentazione dei corsi di laurea

Ore 10.30-11.00

 Area Seminari

Come gestire l'ansia e rendersela amica

Incontro a cura di Università di Pisa

Ore 10.35 – 11.05

 Agorà Vivere e Studiare a Pisa

Università di Pisa

Presentazione dei corsi di laurea

Ore 10.40-11.40

 Casa dello Studente



L'orientamento si racconta: come evitare la dispersione indirizzando verso i corretti percorsi post-scolari

Incontri validi ai fini della formazione docenti

Ore 10.45-11.15

 Sala Università di Pisa

Area Giuridico Politico Economica

Presentazione delle modalità di accesso ai corsi di laurea dell'Università di Pisa

Ore 11.00-11.30

 Sala Studiare in Toscana

Università degli Studi di Firenze

Presentazione dei corsi di laurea

 Sala Orientamento

Nuova Accademia delle Belle Arti

Presentazione dei corsi

Ore 11.10 – 11.40

 Agorà vivere e studiare a Pisa

Scuola Superiore Sant'Anna di Pisa

Presentazione dei corsi di laurea



Grandi Eventi



Percorso docenti



Sustainable Development Goals

PROGRAMMA INCONTRI IN AULA

Segui gli eventi in live
streaming sul sito
www.salonedellostudente.it

29 settembre

Ore 11.15 - 11.45

■ Sala Università di Pisa

Area Ingegneria

Presentazione delle modalità di
accesso ai corsi di laurea dell'Università
di Pisa

Ore 11.15 - 11.55

■ Area Seminari

Decidere in condizioni di incertezza

Incontro con Sergio Bettini, Psicologo
dell'orientamento

Ore 11.35 - 12.05

■ Sala Studiare in Toscana

IED - Istituto Europeo Di Design

Presentazione dei corsi di laurea

■ Sala Orientamento

Università Carlo Cattaneo LIUC

Presentazione dei corsi di laurea

Ore 11.45 - 12.15

■ Sala Università di Pisa

Area Umanistica

Presentazione delle modalità di
accesso ai corsi di laurea dell'Università
di Pisa

■ Agorà vivere e studiare a Pisa

Scuola Normale Superiore di Pisa

Presentazione dei corsi di laurea

Ore 12.00-12.30

■ Area Seminari

La motivazione nello studio

Incontro a cura di Università di Pisa

Ore 12.15 - 12.45

■ Sala Università di Pisa

Area Agraria e Veterinaria

Presentazione delle modalità di
accesso ai corsi di laurea dell'Università
di Pisa



Grandi Eventi



Percorso docenti



Sustainable Development Goals

PROGRAMMA INCONTRI IN AULA

Segui gli eventi in live
streaming sul sito
www.salonedellostudente.it

30 settembre

ore 9.30 – 12.40 a ciclo continuo

 Sala Test



**Simulazione Test d'ammissione corsi
di laurea**

MEDICINA | INGEGNERIA | ECONOMIA

**Dalle ore 9.30 – 12.40 a ciclo continuo
sono aperti gli sportelli
psicologici per colloqui individuali
dedicati agli studenti:**

- Sportello di Ascolto e Orientamento con gli psicologi dell'Università di Pisa
- Sportello di Counseling – Aspic

Ore 9.45-10.15

 Sala Studiare in Toscana 

**La tutela dell'ambiente marino e
costiero**

Incontro a cura di Guardia Costiera

 Sala Orientamento

Università Cattolica del Sacro Cuore

Presentazione dei corsi di laurea

 Agorà Vivere e Studiare a Pisa

Diritto allo Studio

Incontro a cura delle Università Pisane

 Sala Università di Pisa

Area delle scienze

Presentazione delle modalità di
accesso ai corsi di laurea dell'Università
di Pisa

Ore 10.00 – 10.30

 Casa dello Studente 

**"The Erasmus Adventure:
un'esperienza che ti cambia la vita".**

Incontro a cura di ESN Erasmus Student
Network Pisa

 Area Seminari

La motivazione nello studio

Incontro a cura di Università di Pisa

Ore 10.15 – 10.45

 Sala Università di Pisa

Area medica

Presentazione delle modalità di
accesso ai corsi di laurea dell'Università
di Pisa



Grandi Eventi



Percorso docenti




Sustainable Development Goals


PROGRAMMA INCONTRI IN AULA


Segui gli eventi in live
streaming sul sito
www.salonedellostudente.it

30 settembre

Ore 10.20 – 10.50

 Sala Studiare in Toscana
Università degli Studi di Siena
Presentazione dei corsi di laurea



 Sala Orientamento
NABA Nuova Accademia di Belle Arti
Presentazione dei corsi di laurea

 Agorà Vivere e Studiare a Pisa
Scuola Normale Superiore di Pisa
Presentazione dei corsi di laurea


Ore 10.30-11.00

 Area Seminari
L'abilità di scegliere
Incontro a cura di Università di Pisa


Ore 10.40-11.40


 Casa dello Studente 
Gli ITS: le opportunità della riforma
Incontri validi ai fini della formazione
docenti


Ore 10.45 – 11.15

 Sala Università di Pisa
Area Giuridico Politico Economica
Presentazione delle modalità di
accesso ai corsi di laurea dell'Università
di Pisa


Ore 11.00-11.30

 Sala Studiare in Toscana
Universitas Mercatorum
Presentazione dei corsi di laurea


 Sala Orientamento
Università IULM
Presentazione dei corsi di laurea

 Agorà Vivere e Studiare a Pisa
Scuola Superiore Sant'Anna
Presentazione dei corsi di laurea

Ore 11.15 –11.45

 Sala Università di Pisa
Area ingegneria
Presentazione delle modalità di
accesso ai corsi di laurea dell'Università
di Pisa

Ore 11.15-11.55

 Area Seminari
Decidere in condizioni di incertezza
Incontro con Sergio Bettini, Psicologo
dell'orientamento



Grandi Eventi



Percorso docenti



Sustainable Development Goals

PROGRAMMA INCONTRI IN AULA

Segui gli eventi in live
streaming sul sito
www.salonedellostudente.it

30 settembre

Ore 11.35 – 12.05

 Sala Orientamento
**Scuola Superiore Mediatori
Linguistici Carlo Bo**

Presentazione dei corsi

 Agorà Vivere e Studiare a Pisa
Università di Pisa

Presentazione dei corsi di laurea

Ore 11.45 – 12.15

 Sala Università di Pisa

Area umanistica

Presentazione delle modalità di
accesso ai corsi di laurea dell'Università
di Pisa

Ore 11.50-12.10

 Casa dello Studente 

**Una guida verso la scelta
universitaria**

Incontro a cura di Dispenso

Ore 12.00-12.30

 Area Seminari

**Come gestire l'ansia e rendersela
amica**

Incontro a cura di Università di Pisa

Ore 12.15 – 12.45

 Sala Università di Pisa

Area agraria e veterinaria

Presentazione delle modalità di
accesso ai corsi di laurea dell'Università
di Pisa



Grandi Eventi



Percorso docenti



Sustainable Development Goals

STUDIARE

VIVERE

A PISA

Dove studiare?

Scegli tra l'eccellenza italiana: **Università di Pisa, Scuola Normale Superiore, Scuola Superiore Sant'Anna Pisa**



Dove vivere?

Il **Diritto allo Studio Universitario** assegna borse e posti **alloggio** nelle proprie strutture agli **studenti residenti fuori sede**



Come spostarsi?

Il **centro e le principali sedi universitarie** sono a portata di **bicicletta**. C'è poi un servizio urbano di **autobus** che serve la città e le zone limitrofe



Cosa fare nel tempo libero?

Visita i **musei, le associazioni, i cinema e i teatri** della città e partecipa alle numerose **attività sportive** organizzate nell'ambito universitario.



**Vieni a scoprire
tutti i servizi**

29-30 Settembre

A CAMPUS PISA – SALONE DELLO STUDENTE

www.salonedellostudente.it

COME ISCRIVERSI

Clicca sul link per iscriversi all'evento in presenza o in streaming:
<https://www.salonedellostudente.it/iscrizione-salone-pisa/>

Per iscrivere i propri studenti all'evento in presenza e ottenere il pass d'ingresso:

1. Per prenotare l'ingresso all'evento, se si è già iscritti alla piattaforma effettuare il Login > Tasto in alto a destra ACCEDI.
2. Se non si è iscritti alla piattaforma > Tasto in alto a destra ACCEDI > selezionare REGISTRATI e seguire le indicazioni.
3. Una volta effettuata la registrazione alla piattaforma, controllare di aver ricevuto la mail di conferma nella propria casella di posta elettronica (anche in posta indesiderata) e cliccare sul link contenuto che confermerà la vostra registrazione (da: Campus Orienta Digital, oggetto: Campus Orienta Digital – Richiesta attivazione account).
4. Ora è possibile prenotare l'ingresso all'evento, quindi clicca sul bottone in basso ISCRIVITI AL SALONE.
5. A questo punto verrai reindirizzato al Calendario dove potrai selezionare il giorno che più preferisci cliccando sulle frecce a sinistra e a destra sullo sfondo blu.
6. Una volta selezionato il giorno, per prenotare l'ingresso, clicca sulla freccia blu in alto a destra a fianco di "Posti disponibili".
7. In questo modo visualizzerai un modulo da compilare in ogni sua parte. Raccomandiamo di compilare tutti i campi durante l'iscrizione – anche quelli non obbligatori.
8. Per ultimare la richiesta di prenotazione spunta la casella relativa al consenso della privacy policy.
9. Cliccando su PRENOTA la registrazione è completata. Riceverai la mail di conferma d'iscrizione al Salone alla vostra casella mail (da: Campus Orienta Digital – Oggetto: Campus Orienta Digital – CONFERMA PRENOTAZIONE). Se così non fosse suggeriamo di controllare anche la casella di Posta Indesiderata.
10. **Entro le 48 ore successive, il docente dovrà fare iscrivere singolarmente gli studenti che parteciperanno all'evento, condividendo con loro il link che troverà nel PDF allegato per e-mail.**
11. **Ricordiamo che NON E' POSSIBILE FAR ACCEDERE I PROPRI STUDENTI FOTOCOPIANDO IL PASS DI INGRESSO DEL DOCENTE. OGNI PASS E' PERSONALE E NOMINALE.**

Per iscriversi all'evento in **Streaming** selezionare la voce: «**ISCRIVITI AL LIVE IN STREAMING**», a seguito dell'iscrizione non si riceverà nessun link e per partecipare bisognerà selezionare la voce «**ACCEDI ALL'EVENTO**» che il primo giorno del salone sarà presente in homepage.

SERVE AIUTO?

In caso di difficoltà o se non hai ricevuto la mail di conferma inviare una mail a salonedellostudente@class.it indicando il tuo nome e cognome, il Salone presso cui ci si è iscritti ed il nome della Scuola, nonché la provincia.

ISCRIZIONE DOCENTE PER LE CLASSI



CAMPUS
orienta
DIGITAL

Grazie per aver prenotato il tuo ingresso.

Riepilogo prenotazione:

Docente Test
docente.test@outlook.it
CTP POLICORO

SALONE DELLO STUDENTE:

Salone dello Studente di Catania

Data appuntamento:

Mercoledì 27 alle 08:30

Codice univoco:

Presentati il giorno e l'ora scelti in fase di prenotazione **con il codice univoco c97dk5ersfeh79tpdogg.**



ISCRIZIONE STUDENTI E DOCENTI ACCOMPAGNATORI

Condividi il seguente link ai tuoi studenti per riservare loro un accesso alla data e all'ora da te scelti:

<https://iscriviti.salonedellostudente.it/share/c97dk5ersfeh79tpdoh0>

**Pass
Docente da
mostrare
all'ingresso
dell'evento**

LINK PER IL PASS DEI TUOI STUDENTI E/O ACCOMPAGNATORI

Copia, incolla e invia il link ai tuoi studenti affinché ciascuno provveda alla propria iscrizione e ottenga il pass di ingresso personale.

N.B. Questa immagine è un esempio e questo link non è valido. Il link per i tuoi studenti si trova all'interno della mail e nel pass pdf che riceverai alla tua casella mail dopo esserti iscritto all'evento



Community

PROTAGONISTI DEL SALONE

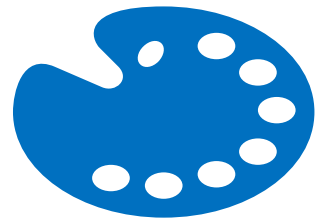
Casa dello Studente

Un'area interamente dedicata alle scuole e ai laboratori attivi.

ESPONI IL TUO PROGETTO Ciascun istituto potrà scegliere di dare risonanza ad un progetto interno, illustrando le modalità di lavoro ed i risultati raggiunti o gli obiettivi prefissati.

Spazio, dunque, agli studenti che saranno chiamati a raccontare le attività.

Per partecipare è necessario scrivere a salonedellostudente@class.it



Il Salone è social!

Durante la visita troverai un'area dove immortalare questo giorno. Scatta la foto con i tuoi compagni e amici e condividila con **@salonedellostudente**, Non dimenticarti poi dell'hashtag dell'evento **#salonedellostudente**.

Seguici per vivere il dietro le quinte del Salone, per scoprire le novità e soprattutto per scoprire se sei stato scelto come volto di Campus!



Troverai lo spazio selfie sulla mappa del salone con il simbolo

Risparmio della carta

Il Salone dello Studente è dal 2015 impegnato nella riduzione della produzione di carta. Per consultare il programma delle Sale e dei Laboratori, inquadra i QR CODE all'interno dell'evento oppure scarica il programma gratuitamente dal sito www.salonedellostudente.it

INFORMAZIONI UTILI



COME RAGGIUNGERCI

Ippodromo San Rossore, Via della Sterpaia, 1 Pisa

L'ippodromo si trova nel Parco di San Rossore a circa 2 km dal centro di Pisa.

SARÀ DISPONIBILE UNA NAVETTA DALLA STAZIONE DI PISA SAN ROSSORE ALL'IPPODROMO DI SAN ROSSORE

In auto provenendo da sud

Uscire a Pisa – centro della A12 o uscita Aurelia – Viareggio della S.G.C. Firenze – Pisa – Livorno, imboccare l'Aurelia in direzione nord, superare il ponte sul fiume Arno, alla terza rotatoria dopo il ponte girare a sinistra sul Viale delle Cascine.

In auto provenendo da nord

Uscire dalla A12 a Pisa – nord, imboccare l'Aurelia in direzione sud, alla prima rotatoria prendere la prima uscita che immette sul Viale delle Cascine che porta all'ippodromo. La cartellonistica stradale vi aiuterà a non sbagliare. In treno / autobus / aereo. Una volta giunti alla Stazione Centrale di Pisa o all'Aeroporto, l'ippodromo è raggiungibile solo utilizzando il servizio taxi.



INFOLINE UFFICIO SCUOLE

Per ogni necessità puoi contattare il Team Scuole:



Beatrice
[bmigliorini
@class.it](mailto:bmigliorini@class.it)
0258219.078



Barbara
[salonedellostudente
@class.it](mailto:salonedellostudente@class.it)
02 58219.732



Rosalba
[salonedellostudente
@class.it](mailto:salonedellostudente@class.it)
02 58219.329



Manuela
[salonedellostudente
@class.it](mailto:salonedellostudente@class.it)
02 58219.360

Se ti trovi all'evento, individua l'Infopoint Campus sulla mappa oppure chiedi allo Staff presente nelle Aule di indicarti la direzione

Mail: salonedellostudente@class.it



PARTECIPA IN SICUREZZA

Raccomandiamo l'uso della mascherina FFP2 all'interno dei padiglioni, avendo cura di coprire naso e bocca.



PCTO

Partecipare al Salone dello Studente ti permette di ottenere **fino a 10 crediti PCTO**, per maggior informazioni e per stilare la convenzione, contattare l'ufficio scuole.

2022 | CAMPUS PISA | Salone dello Studente

29 | 30 settembre
Pisa – Ippodromo di San Rossore

www.salonedellostudiante.it

E' un evento



Con la partecipazione di



Sponsor



Partner



Media Partner



Con il patrocinio di:

