

## Cosa deve fare il personale ATA

### I collaboratori scolastici

- al segnale d'allarme devono aprire le porte ed invitare tutti ad uscire;
- controllano i bagni;
- quindi escono dall'edificio e si dirigono alle zone di raccolta o ai compiti specifici assegnati.

postazione	Incarico esodo
<b>Atrio 1</b>	Apertura ingresso principale; Blocco strada esterna (specifico)
<b>Atrio 2</b>	Controllo uscita aule e bagni
<b>Post. laboratori</b>	Controllo uscita aule e bagni
<b>Post. 1 Piano</b>	Controllo uscita aule e bagni
<b>Post. Piano terra</b>	Attivazione allarme tramite sirena

### Gli addetti della squadra antincendio

In caso di allarme antincendio :

- vengono attivati dal centralino
- Verificano sul posto la presenza di fumi e fiamme e qualora risulti un falso allarme avvertono il centralino , altrimenti procedono all'estinzione del principio d'incendio o all'evacuazione.

Durante l'esodo

Provvedono ad intercettare le fonti di energia (gas e elettricità):

Elettricità lato officine : a.t. Storai M. poi Zone Raccolta  
Elettricità lato aule : a.t. Leggiero L. poi Zone Raccolta

- svolgono azioni di salvataggio qualora risulti necessario e possibile.

Nelle zone di raccolta

- supportano il coordinatore delle emergenze

### Gli addetti al Primo Soccorso

#### In caso di emergenza sanitaria

- vengono attivati dal centralino tramite radiolina
- Intervengono secondo quanto stabilito dal Protocollo di Primo Soccorso

In caso di esodo

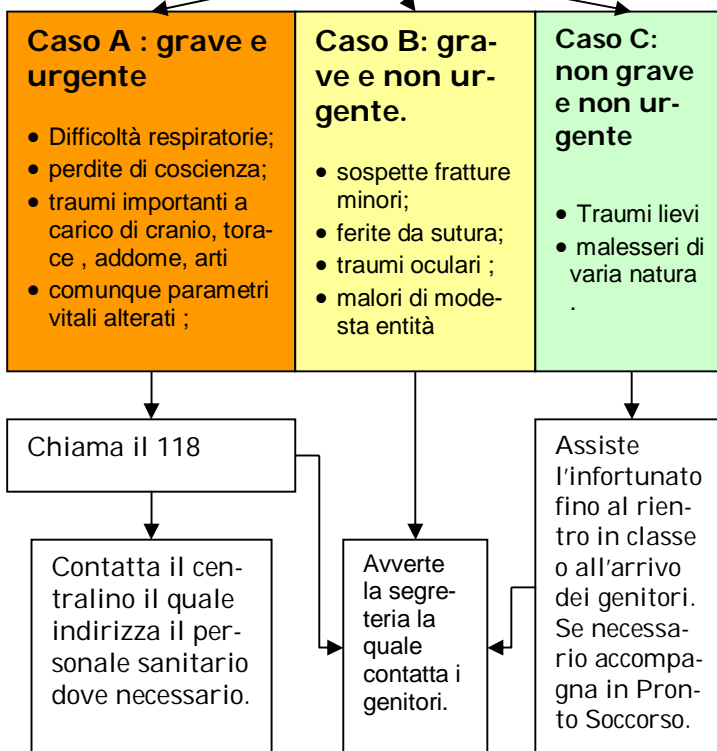
- supportano il coordinatore delle emergenze

## Procedure Primo Soccorso

Chiunque si trovi ad assistere ad un malore o infortunio deve contattare il primo soggetto trovato del sottostante elenco

- 1) personale del piano
  - 2) centralino
  - 3) ufficio tecnico
  - 4) vicariato
- altrimenti avvisa il 118 o i genitori in caso di lievi malesseri.

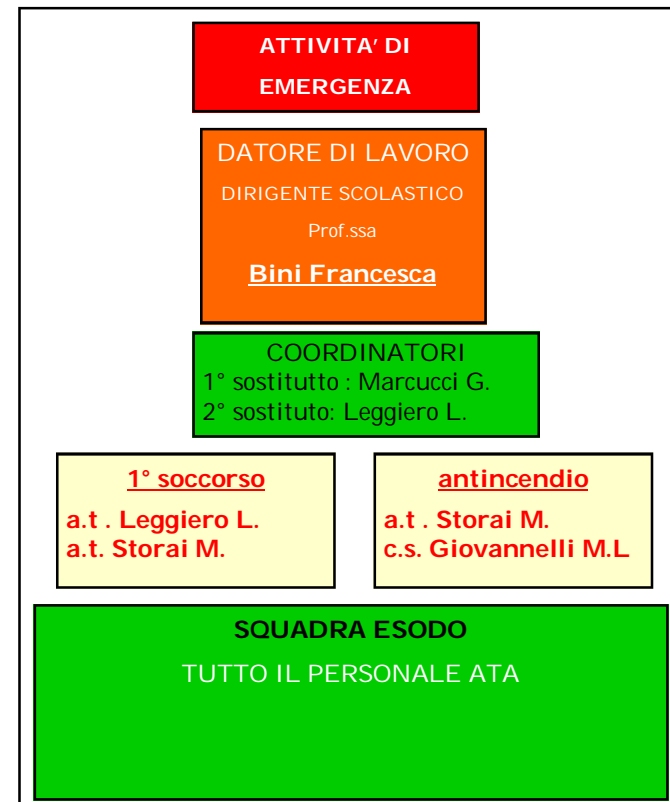
Viene rintracciato Addetto Primo Soccorso, il quale fatte le prime valutazioni e prestate le prime cure, procede:



## GESTIONE DELL'EMERGENZA PERSONALE ATA sede SALTOCCHIO

Nelle Istituzioni Scolastiche la figura professionale che risponde ai requisiti del "soggetto titolare del rapporto di lavoro" cui spettano i poteri di gestione è il Dirigente Scolastico.

Ad esso spetta l'organizzazione di un sistema di gestione permanente della sicurezza con l'obiettivo primario della riduzione dei fattori di rischio (prevenzione), e stabilire procedure per lenire eventuali danni (protezione).



## Procedura Generale Evacuazione dell'edificio

### 1) QUANDO

Quando si è raggiunti da uno dei seguenti segnali di evacuazione:



**Suono della sirena**



**Messaggio vocale "tutti fuori"**

### 2) COME ?

- interrompere immediatamente l'attività, lasciando in sicurezza la propria postazione ed evitando il recupero di oggetti personali;
- nel percorrere le vie di esodo, camminare in modo sollecito senza correre;



- Portarsi nella zona di raccolta assegnata seguendo il percorso indicato dalle frecce;
- Gli insegnanti faranno il contrappello con il modulo che troveranno nella cartellina della classe, quindi consegneranno il modulo al personale ATA di assistenza alla zona di raccolta, mentre gli studenti resteranno in ordine in attesa di ulteriori istruzioni.
- La fine dell'evacuazione è decisa dal coordinatore dell'emergenza sentito il parere degli organi tecnici istituzionali. Qualora non ci siano le condizioni per rientrare nell'edificio procederemo alla chiusura della scuola interpellando telefonicamente i genitori degli studenti minorenni.



### Presenza di persone diversamente abili

Se fossero presenti persone tali da dover essere assistite negli spostamenti, o se si dovesse verificare un infortunio, la persona interessata dovrà essere accompagnata rimanendo in coda al flusso di piano, evitando così posizioni che possano generare situazioni di pericolo o costituire intralcio.

E' previsto il cambio di aula al piano terreno in presenza di studenti anche temporaneamente disabili.

## Procedura antisismica



Al fine di rispondere al meglio ad un evento sismico, nel corso dell'anno verranno effettuati prove antisismiche così strutturate:

### • fase 1 : simulazione terremoto

Ad ora prestabilita verrà dato inizio all'esercitazione con suono della campanella che simulerà la scossa:

### "inizio esercitazione terremoto"

gli allievi, i docenti e tutto il personale della scuola dovranno portarsi sotto i banchi, sotto un architrave o a ridosso dei muri portanti;

### • fase 2 : aperture porte di emergenza

La fine del suono della campanella determinerà:

### "fine scossa terremoto"

il personale della squadra di esodo aprirà le porte lungo le vie di esodo, mentre le classi si prepareranno all'uscita.

### • fase 3 : evacuazione

- alla fine della scossa le classi e tutto il personale effettuerà l'evacuazione della scuola rispettando la procedura generale dell'evacuazione.

- nel portarsi all'esterno dell'edificio scolastico bisogna restare sempre lontani da finestre o porte con vetri; lungo le scale costeggiare invece le pareti.

## Allarme sismico

**Il terremoto è un evento naturale che se chiaramente avvertibile non ha bisogno di un particolare tipo di allertamento (che allungherebbe la messa in protezione delle persone).**

**Quindi nel momento stesso in cui si avverte la scossa è importante proteggersi da eventuali crolli e solo alla fine della scossa effettuare l'evacuazione.**

## Procedura antincendio



In caso di incendio:

- mantieni la calma ,
- recati nelle zone di raccolta seguendo i cartelli che indicano le vie di esodo,
- Avvisa il personale della scuola del pericolo.

La procedura antincendio si sviluppa in 4 fasi distinte:

### • fase 1 : riguarda solo la classe presente nel locale ove si sviluppa l'incendio.

1. Allontanare gli studenti celermente dall'aula, avendo cura di chiudere, uscendo, la porta del locale;
2. Avvertire personalmente o tramite personale del piano le classi che si trovano in prossimità dell'incendio;
3. Allertare celermente la squadra antincendio

### • fase 2 : riguarda solo le classi in prossimità del locale ove si sviluppa l'incendio.

4. Allontanare gli studenti celermente dall'aula, avendo cura di chiudere le finestre e la porta del locale;
5. raggiungere celermente la zona di raccolta assegnata.

### • fase 3 : intervento squadra antincendio.

6. Estinzione del principio di incendio e fine emergenza ;  
altrimenti

### • fase 4 : ordine di evacuazione .

7. Si procederà quindi all'evacuazione dell'edificio rispettando la procedura generale di evacuazione.

### Presenza di fumo

- procedere carponi, proteggendosi le vie respiratorie, se possibile con panni meglio se inumiditi;
  - se non fosse possibile percorre le vie di esodo:
- 1) restare nel locale in cui ci si trova, cercando quanto più possibile di evitare di far entrare fumo nel locale, tamponando opportunamente le fessure della porta,
  - 2) segnalare la propria presenza affacciandosi alle finestre e utilizzando tutti i sistemi a disposizione (cellulari) e restare in attesa di indicazioni comportamentali.